



20 de enero de 2018

Primer ejercicio; 2ª parte

- El ejercicio consta de **7 preguntas**.
- Se dispone de **2 horas** para responder a las cuestiones planteadas.
- Las respuestas deberán ser redactadas en las hojas autocopiativas depositadas sobre su mesa. No escriba con abreviaturas personales, ya que la lectura se realizará de forma literal.
- En la parte superior de cada hoja, deberán consignarse el nombre y los apellidos antes de que finalice la prueba. Las hojas deberán ser numeradas.
- El Tribunal no responderá a preguntas para garantizar la igualdad de oportunidades. En caso de duda, cada opositor debe interpretar lo que está escrito.
- **No está permitido el uso de calculadora.**
- Todos los dispositivos electrónicos (móviles, relojes inteligentes, etc.) deberán permanecer apagados durante el desarrollo de la prueba y lejos del alcance del opositor.
- Finalizada la prueba, cada opositor deberá introducir las hojas de respuestas en el sobre que se le entregará. El sobre debe ser cerrado. En la parte anterior, deben consignarse el nombre y los apellidos. La parte posterior debe firmarse, abarcando la firma tanto la solapa como la parte principal del sobre. El sobre será abierto delante del opositor el día que le corresponda realizar la lectura del dictamen de coyuntura.
- No será posible abandonar la sala del examen durante los primeros 10 minutos ni durante los últimos 10 minutos de cada prueba. Entre esos dos momentos, si algún opositor deseara abandonar la sala, deberá levantar la mano y esperar sentado a que un miembro del Tribunal recoja sus hojas de respuestas. Los documentos que contienen las preguntas permanecerán en la sala hasta la finalización del ejercicio.
- **Cuando se anuncie el final de cada prueba, los opositores deberán dejar de escribir inmediatamente** y esperar sentados a que se recojan sus hojas de respuestas.

Dictamen económico

En los cuadros y gráficos adjuntos, se facilita información macroeconómica, referida al periodo 2004-2016 (con proyecciones para 2017-2018), sobre un determinado país. Atendiendo a dicha información, responda a las siguientes preguntas:

1. Evalúe el perfil cíclico de la economía de este país entre 2004 y 2016 valorando la aportación de los diferentes componentes al crecimiento. ¿Cómo ha cambiado la composición de los saldos sectoriales antes y después de 2009? (2 puntos)
2. Calcule, de forma aproximada, las variaciones de la productividad aparente del factor trabajo y de los costes laborales unitarios (CLU) para 2009 y 2010. Analice la serie completa de CLU y la de productividad en relación con la evolución del PIB real. A partir de los datos del mercado de trabajo, ¿detecta alguna posible vulnerabilidad para el crecimiento a medio/largo plazo? (1,5 puntos)
3. ¿Cómo ha evolucionado el sector exterior antes y después de 2009? ¿Qué factores explican la evolución de dicho saldo? Indique si se ha producido una ganancia o pérdida de competitividad después de 2012 y explique qué efecto ha tenido en este sentido la relación de precios con el resto del mundo. (1,5 puntos)
4. A partir de la información de balanza de pagos, ¿cómo se ha financiado el déficit por cuenta corriente desde 2009? ¿Por qué mejora la posición de inversión internacional neta (PIIN) entre 2013 y 2015 si el saldo por cuenta financiera es negativo en esos años? (1 punto)
5. Comente cómo ha evolucionado el saldo público y cuál ha sido el tono de la política fiscal. Calcule el esfuerzo fiscal en el periodo 2015-2016. (1,5 puntos)
6. Analice cuál ha sido la orientación de la política monetaria. (1 punto)
7. A partir de las proyecciones del crecimiento real y potencial, calcule la brecha del producto (*output gap*) para los años 2017 y 2018. Realice un análisis de la situación económica en 2016 y del crecimiento estimado en 2017 y 2018. Indique cuáles son las principales vulnerabilidades y riesgos de esta economía y qué políticas deberían aplicarse en los próximos años. (1,5 puntos)

Tabla 1: Escenario macroeconómico

	2004	2005	2006	2007	2008	2009	2010	2011	2012	2013	2014	2015	2016	2017 (P)	2018 (P)
Producto Interior Bruto a precios de mercado (% variación salvo indicación en contrario)															
PIB real (volumen)	3.1	3.2	2.6	2.1	1.0	-2.9	3.1	3.1	1.7	2.5	2.6	0.9	1.4	2.8	2.3
PIB potencial (volumen)	2.6	2.6	2.6	2.4	2.3	1.8	1.9	2.1	2.1	2.1	2.0	1.8	1.5	1.4	1.4
Output gap (% PIB potencial)	1.7	2.3	2.4	2.0	0.7	-3.9	-2.8	-1.8	-2.1	-1.7	-1.1	-2.0	-2.1		
Componentes de demanda (% variación, volumen)															
Gasto en Consumo Final	2.7	3.2	3.8	3.9	3.2	0.7	3.2	2.0	1.6	1.7	2.2	1.8	2.2	-	-
Gasto en Consumo Final de Hogares e ISFLSH	3.0	3.9	4.2	4.4	3.0	0.0	3.6	2.3	1.9	2.6	2.7	1.9	2.3	-	-
Gasto en Consumo Final de Administraciones Públicas	1.9	1.1	2.8	2.4	3.8	2.7	2.3	1.3	0.7	-0.7	0.8	1.5	2.0	-	-
Formación Bruta de Capital	8.7	11.1	5.7	3.0	1.7	-13.8	12.3	8.0	3.5	3.4	-0.5	-5.6	-4.1	-	-
Exportaciones de bienes y servicios	5.5	2.2	0.9	1.1	-4.6	-13.0	6.6	4.8	2.6	2.7	5.8	3.4	1.0	-	-
Importaciones de bienes y servicios	8.5	7.3	5.3	5.8	0.9	-12.4	13.8	5.6	3.6	1.6	2.2	0.3	-0.9	-	-
Componentes de renta (% variación, nominal)															
Remuneración de asalariados	5.7	5.6	6.5	6.2	4.6	-0.9	3.2	5.4	4.6	4.1	3.8	2.8	2.4	-	-
Contribuciones al crecimiento del PIB real															
Demanda interior	3.9	4.7	4.1	3.5	2.8	-2.8	5.3	3.5	2.1	2.1	1.5	0.0	0.8	-	-
Gasto en Consumo Final privado	1.7	2.1	2.3	2.4	1.6	0.0	2.1	1.3	1.1	1.4	1.5	1.1	1.3	-	-
Gasto en Consumo Final de Administraciones Públicas	0.4	0.2	0.5	0.5	0.7	0.5	0.5	0.3	0.1	-0.1	0.2	0.3	0.4	-	-
Formación Bruta de Capital	1.8	2.4	1.3	0.7	0.4	-3.3	2.7	1.9	0.9	0.9	-0.1	-1.4	-1.0	-	-
Demanda Externa	-0.8	-1.5	-1.5	-1.5	-1.8	-0.2	-2.2	-0.3	-0.3	0.3	1.0	0.9	0.7	-	-
Saldos sectoriales (% del PIB)															
Capacidad/Necesidad de financiación del total de la economía	2.2	1.8	0.9	0.3	0.1	-3.6	-4.3	-3.2	-4.1	-3.4	-2.9	-4.2	-4.0	-	-
Capacidad/Necesidad de financiación del sector privado	1.4	0.2	-0.9	-1.5	-0.1	0.3	0.4	0.2	-1.6	-1.9	-2.9	-3.1	-2.0	-	-
Capacidad/Necesidad de financiación de los hogares	-3.7	-4.4	-4.1	-4.6	-3.8	-2.2	-2.7	-2.6	-2.4	-2.5	-3.2	-2.9	-2.3	-	-
Capacidad/Necesidad de financiación del sector público	0.8	1.6	1.8	1.8	0.2	-3.9	-4.7	-3.3	-2.5	-1.5	0.0	-1.1	-1.9	-1.7	-1.3
Mercado de trabajo (% variación salvo indicación en contrario)															
Ocupados asalariados	2.0	1.3	1.9	1.9	1.3	-2.1	1.7	1.7	1.3	1.3	0.7	1.2	0.7	-	-
Ocupados totales	1.6	1.3	1.7	2.3	1.4	-1.6	1.4	1.5	1.3	1.4	0.6	0.9	0.7	-	-
Ratio población edad de trabajar sobre total	-	0.3	0.2	0.2	0.2	0.2	0.2	0.0	0.1	0.1	0.0	0.0	-0.2	-0.3	-0.3
Productividad real aparente por ocupado	1.5	1.9	0.9	-0.2	-0.4			1.6	0.4	1.1	2.0	0.0	0.7	-	-
Costes laborales unitarios	2.2	2.4	3.7	4.5	3.7			2.1	2.9	1.7	1.1	1.6	1.0	-	-
Tasa de paro (% sobre población activa)	7.2	6.8	6.3	6.0	6.1	8.3	8.1	7.5	7.3	7.1	6.9	6.9	7.0	-	-

	2004	2005	2006	2007	2008	2009	2010	2011	2012	2013	2014	2015	2016	2017 (P)	2018 (P)
Precios (% variación)															
Índice de Precios de Consumo	1,8	2,2	2,0	2,1	2,4	0,3	1,8	2,9	1,5	0,9	1,9	1,1	1,4	1,9	2,0
Deflactor de Exportaciones	2,1	2,8	0,2	0,8	10,6	-9,7	1,7	6,9	-0,8	1,2	3,5	-3,1	-0,8	-	-
Deflactor de Importaciones	-2,2	-0,7	-0,8	-2,2	6,0	-0,6	-3,4	3,4	0,7	1,2	4,9	4,0	1,3	-	-
Cuentas y finanzas públicas (% PIB)															
Ingresos	40,0	40,2	40,6	40,4	39,1	39,6	38,4	38,4	38,5	38,6	38,6	39,1	38,8	-	-
Gastos	39,3	38,6	38,8	38,6	38,9	43,5	43,2	41,7	41,0	40,1	38,6	40,3	40,8	-	-
Saldo	0,8	1,6	1,8	1,8	0,2	-3,9	-4,7	-3,3	-2,5	-1,5	0,0	-1,1	-1,9	-	-
Deuda neta	32,4	28,4	25,5	22,1	18,4	24,4	26,8	27,1	28,2	29,0	27,2	25,2	27,4	-	-
Deuda bruta	72,1	70,9	70,1	66,8	67,8	79,3	81,1	81,5	84,8	85,8	85,4	91,6	92,4	-	-
Orientación cíclica de la política fiscal (% PIB)															
Saldo cíclicamente ajustado	-	-	-	0,7	-0,2	-1,4	-3,0	-2,1	-1,1	-0,4	0,7	0,1	-0,7	-1,3	-1,4
Net one-offs ⁽¹⁾	0,1	0,1	0,1	0,0	0,0	0,2	0,2	0,2	0,2	0,2	0,1	0,1	0,0	0,0	0,0
Saldo estructural	-	0,3	0,6	0,7	-0,2	-1,6	-3,2	-2,3	-1,3	-0,6	0,6			-	-
Esfuerzo estructural		0,4	0,3	0,1	-0,9	-1,4	-1,6	0,9	1,0	0,7	1,2			-	-
Tipos de intereses (%)															
Tipo de interés a corto plazo	2,3	2,8	4,2	4,6	3,2	0,5	0,8	1,2	1,2	1,2	1,2	0,8	0,8	-	-
Balanza de pagos MBP6 (% PIB)⁽²⁾															
Saldo por cuenta corriente	2,3	1,9	1,4	0,8	0,2	-3,0	-3,6	-2,8	-3,6	-3,2	-2,4	-3,4	-3,3	-2,2	-1,9
Balanza de bienes y servicios	4,4	3,9	2,7	2,1	1,7	-1,5	-1,9	-1,2	-2,0	-1,6	-1,0	-2,4	-2,4	-	-
Saldo por cuenta financiera	2,4	1,7	1,5	0,9	-0,1	-3,1	-3,6	-2,8	-3,4	-3,1	-2,4	-3,5	-3,2	-	-
Inversiones directas	4,3	0,2	-1,1	-3,6	1,1	1,2	0,4	0,7	0,7	-0,7	0,1	1,6	2,3	-	-
Inversiones en cartera	-2,3	2,9	3,2	4,8	-3,1	-6,6	-6,8	-5,8	-3,5	-1,5	-1,5	-2,3	-7,5	-	-
Activos de reserva	-0,3	0,1	0,1	0,3	0,1	0,7	0,2	0,5	0,1	0,3	0,3	0,5	0,4	-	-
Posición de Inversión Internacional Neta	-13,2	-13,2	-4,1	-12,7	-7,8	-15,4	-18,7	-16,6	-18,0	-0,7	1,8	20,0	8,4	-	-
Tipos de cambio (índice, 2012=100)															
Tipo de cambio efectivo real ⁽³⁾	83,3	88,4	93,4	96,6	96,2	89,5	98,2	100,3	100,0	97,5	91,9	82,7	80,4	79,2	77,7
Tipo de cambio efectivo nominal ⁽³⁾	79,8	85,2	90,7	94,1	93,1	89,5	97,6	99,4	100,0	97,6	92,1	84,4	83,1	81,7	80,6
Promemoria															
Ratio deuda-renta neta disponible de los hogares	1,2	1,3	1,4	1,4	1,5	1,6	1,6	1,6	1,6	1,6	1,6	1,6	1,7	-	-
PIB real principal socio comercial (% variación) ⁽⁴⁾	3,8	3,3	2,7	1,8	-0,3	-2,8	2,5	1,6	2,2	1,7	2,4	2,6	1,6	2,1	2,4
Relación real de intercambio (% variación)	4,4	3,5	1,0	2,9	4,6	-9,1	5,1	3,5	-1,5	0,0	-1,4	-7,1	-2,2	-	-
Precio petróleo Brent (% variación)	32,7	42,3	19,7	11,2	33,8	-36,6	29,2	39,9	0,3	-2,6	-8,9	-47,0	-16,7	17,5	-2,6

(1) Medidas no recurrentes (ingresos one-off menos gastos one-off de las administraciones públicas). Un signo positivo se corresponde con mejora del saldo público observado.

(2) Según el sexto manual de balanza de pagos del Fondo Monetario Internacional.

(3) Un aumento significa una apreciación.

(4) Principal socio comercial con más del 80% del volumen total de exportaciones.

Gráfico 1A:

Evolución del PIB real y potencial en tasas de variación

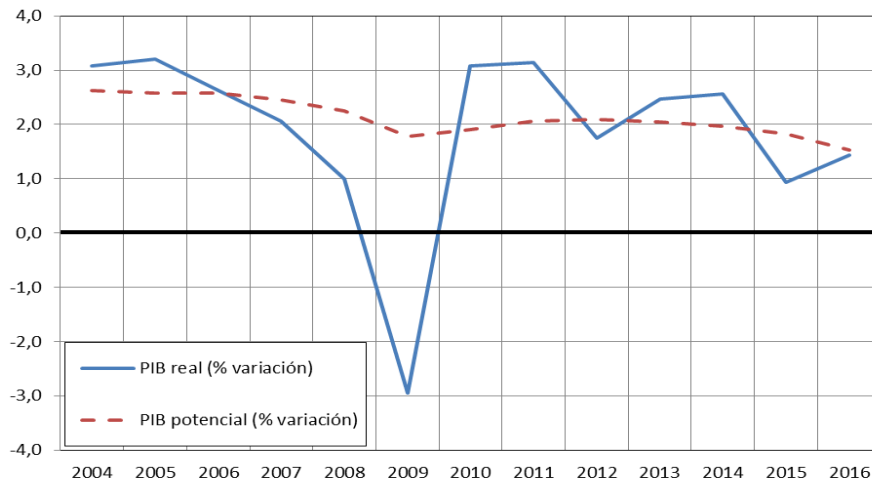


Gráfico 1B:

Evolución del PIB real y potencial en niveles

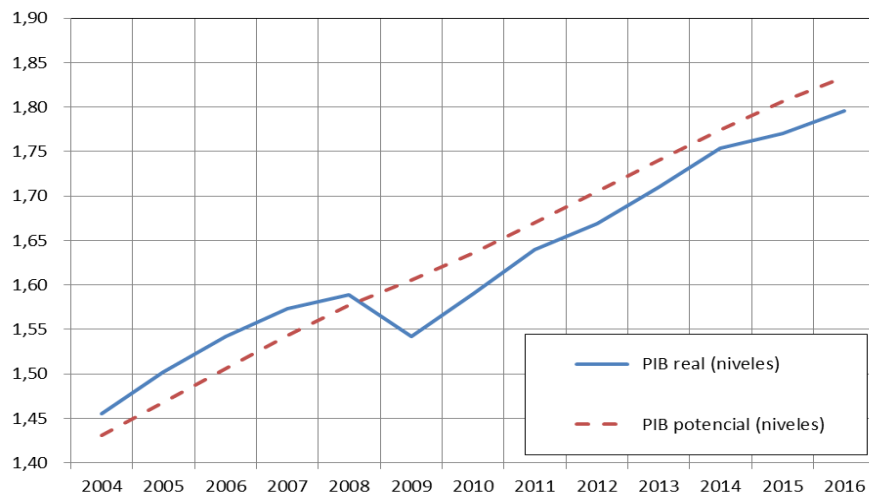


Gráfico 2:

Evolución PIB real y contribuciones por componentes de demanda

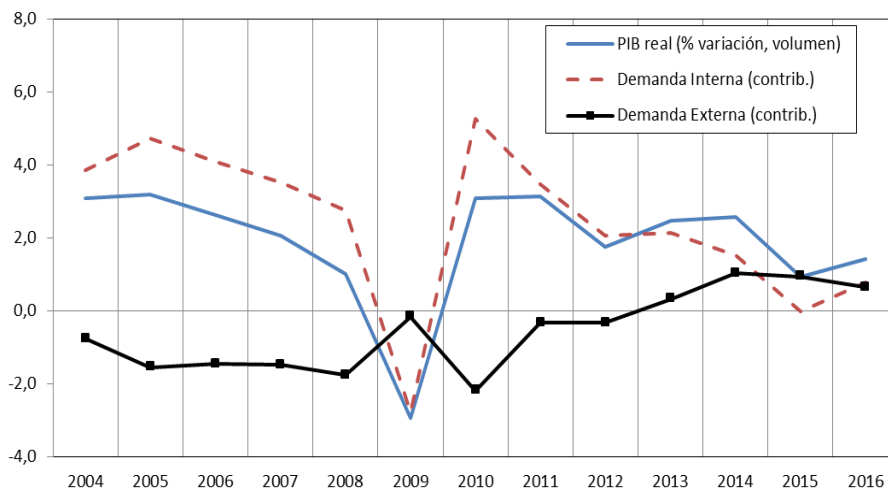
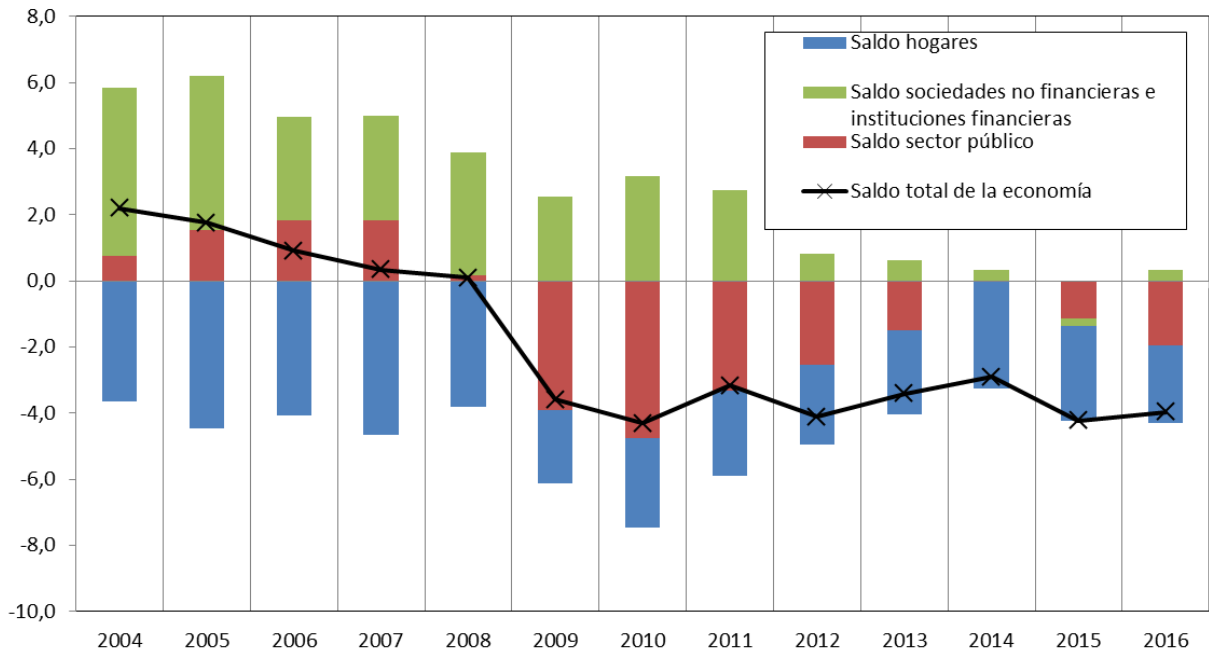


Gráfico 3:

Saldos sectoriales como porcentaje del PIB



Gráficos 4:

Evolución del PIB trimestral del país en estudio y del principal socio comercial

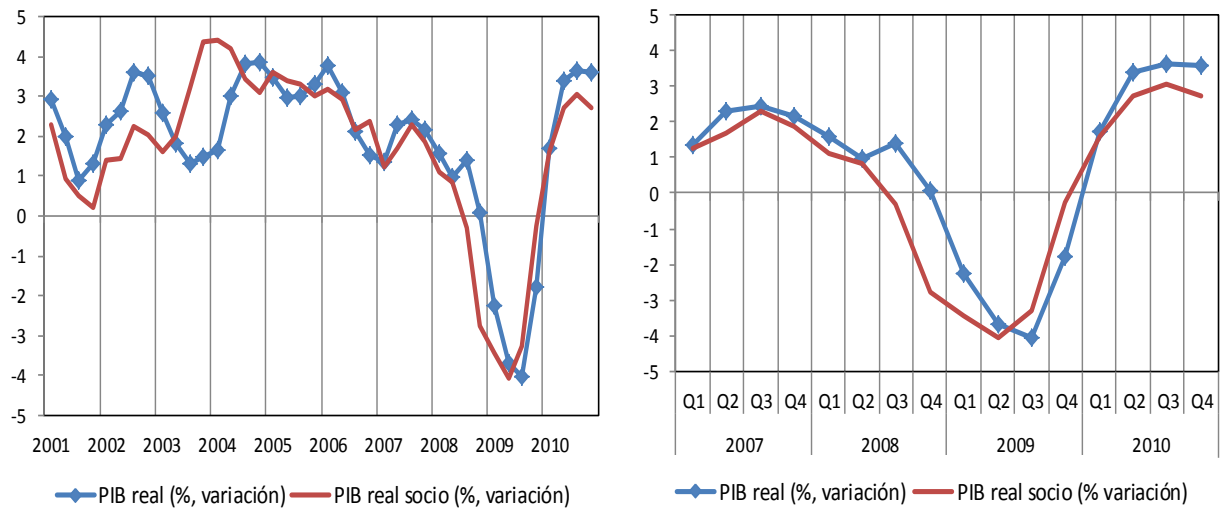
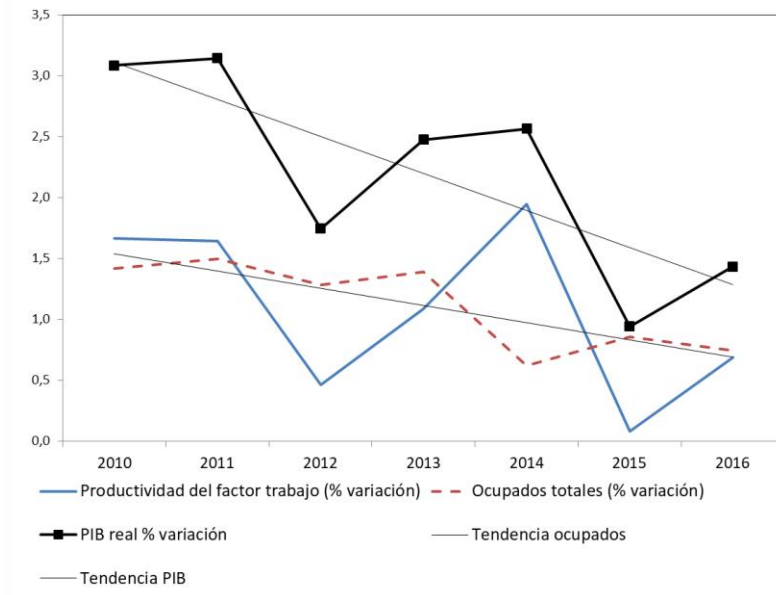


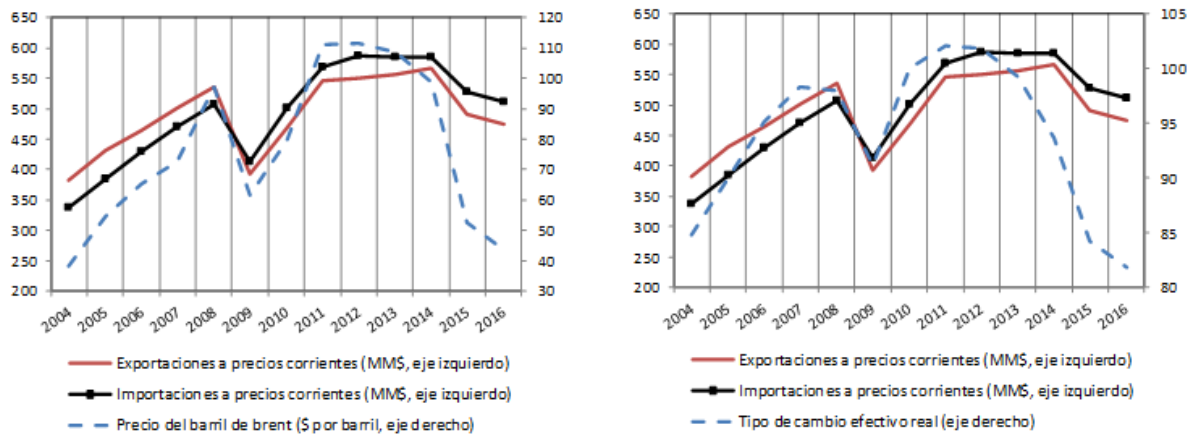
Gráfico 5:

Evolución de la productividad, la ocupación y el PIB real con líneas de tendencia



Gráficos 6:

Exportaciones e importaciones de bienes y servicios a precios corrientes, precio del barril de petróleo de Brent y tipo de cambio efectivo real



NO DÉ LA VUELTA A LAS HOJAS HASTA QUE ASÍ LO INDIQUE EL TRIBUNAL